



## Ubezpieczenie następstw nieszczęśliwych wypadków dla dzieci i młodzieży szkolnej oraz personelu placówek oświatowych

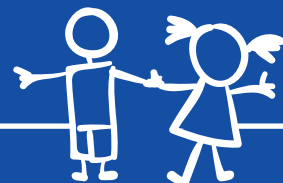
### PAKIET NAJBEZPIECZNIEJSI

-  - ochrona dzieci i młodzieży od 6. miesiąca życia do 26. roku życia
-  - ochrona w razie nieszczęśliwego wypadku na terenie całego świata 365 dni w roku, 24 h na dobę
-  - brak zwyczajki za uprawianie sportów w ramach klubów, szkół i klas sportowych oraz mundurowych
-  - atrakcyjne zniżki dla rodzeństwa
-  - refundacja kosztów rezygnacji z kolonii, półkolonii, obozów oraz wycieczki szkolnej – **NOWOŚĆ!**
-  - pobyt w szpitalu z minimum jedną zmianą daty
-  - pobyt w szpitalu w wyniku COVID-19
-  - zwrot kosztów leczenia, rehabilitacji, odbudowy zębów stałych, nabycia lub naprawy przedmiotów ortopedycznych i środków pomocniczych
-  - świadczenie za rozpoznanie boreliozy
-  - świadczenia za poważne zachorowanie, trwałe uszkodzenie na zdrowiu oraz wiele innych
-  - szeroki zakres assistance

Już od **42 zł**  
za rok ochrony!

#### ASISSTANCE SZKOLNY

- wizyta lekarza centrum assistance
- organizacja wizyty u lekarza specjalisty
- wizyta pielęgniarki
- dostawa leków
- transport medyczny
- transport psa lub kota
- infolinia medyczna
- indywidualne korepetycje
- pomoc psychologa
- szkolny serwis informacyjno-organizacyjny
- ochrona w sieci



zeskanuj mnie i zakup



#### Kontakt:

+48 22 505 65 06

[www.facebook.com/SIGNALIDUNAPolska](https://www.facebook.com/SIGNALIDUNAPolska)

[www.signal-iduna.pl](https://www.signal-iduna.pl)

#### Kontakt do agenta:

Szkodę możesz zgłosić online na stronie <https://www.signal-iduna.pl/zglos-szkode>

**PAKIET NAJBEBIECZNIJSI**

Rodzaj ryzyka	Suma ubezpieczenia w zł					
	Wariant 1	Wariant 2	Wariant 3	Wariant 4	Wariant 5	Wariant 6
Śmierć w wyniku nieszczęśliwego wypadku	12 000	15 000	30 000	40 000	55 000	75 000
Śmierć w wyniku wypadku komunikacyjnego (wartość skumulowana)	24 000	30 000	60 000	80 000	110 000	150 000
Śmierć rodzica w wyniku nieszczęśliwego wypadku	2 000	2 000	2 000	3 000	3 000	4 000
Śmierć rodzica w wyniku wypadku komunikacyjnego (wartość skumulowana)	3 000	3 000	3 500	5 000	5 000	7 000
Trwały uszczerbek na zdrowiu w wyniku nieszczęśliwego wypadku	<b>w zależności od rodzaju uszkodzenia wg Tabeli nr 1</b>					
- za 1%	240	300	600	800	1 100	1 500
- za 100%	24 000	30 000	60 000	80 000	110 000	150 000
Złamanie kości, zwichnięcie lub skręcenie stawu w wyniku nieszczęśliwego wypadku	<b>w zależności od rodzaju uszkodzenia wg Tabel nr 2, 3, 4</b>					
- za 1%	120	150	300	400	550	700
- za 100%	12 000	15 000	30 000	40 000	55 000	70 000
Oparzenie lub odmrożenie w wyniku nieszczęśliwego wypadku	<b>w zależności od rodzaju uszkodzenia wg Tabeli nr 5</b>					
- za 1%	120	150	200	250	300	400
- za 100%	12 000	15 000	20 000	25 000	30 000	40 000
Pobyt w szpitalu w wyniku nieszczęśliwego wypadku (minimum 1 zmiana daty)	60	60	80	80	100	100
Długotrwały pobyt w szpitalu w wyniku nieszczęśliwego wypadku	50	50	50	100	100	100
Pobyt w szpitalu w wyniku choroby (minimum 1 zmiana daty)	40	40	50	50	60	80
Pobyt w szpitalu w wyniku COVID-19 (jednorazowa wypłata)	500	500	500	500	500	500
Rana	120	150	300	300	400	500
Zatrucie lub porażenie w wyniku nieszczęśliwego wypadku	120	150	250	300	400	500
Pogryzienie przez zwierzęta lub użądlenie	<b>w zależności od rodzaju uszkodzenia wg Tabeli nr 6</b>					
- za 1%	120	150	250	300	400	500
Wystąpienie wstrząśnienia mózgu	<b>w zależności od rodzaju uszkodzenia wg Tabeli nr 7</b>					
- za 1%	120	150	150	200	200	350
Wystąpienie ataku padaczki	120	150	250	400	400	500
Wystąpienie poważnego zachorowania	2 000	2 000	3 000	3 000	4 000	5 000
Rozpoznanie boreliozy	500	500	500	1 000	1 000	1 000
Interwencja lekarska (jednorazowa wypłata z udokumentowaniem min. 2 wizyt lekarskich)	120	150	300	300	400	500
Refundacja kosztów rezygnacji z wycieczki szkolnej	400	400	500	500	600	600
Refundacja kosztów rezygnacji z kolonii, półkolonii, obozów	400	400	500	500	600	600
Refundacja kosztów leczenia oraz rehabilitacji	1 200	1 500	3 000	3 000	4 000	5 000
Refundacja kosztów naprawy lub nabycia przedmiotów ortopedycznych i środków pomocniczych	1 200	1 500	3 000	3 000	4 000	5 000
Refundacja kosztów odbudowy zębów stałych	500	600	800	900	1 000	1 200
Assistance szkolny	<b>TAK</b>					
<b>Rodzaj składki</b>	<b>Składka roczna w zł za osobę</b>					
<b>Standardowa</b>	<b>42</b>	<b>51</b>	<b>80</b>	<b>96</b>	<b>133</b>	<b>179</b>
<b>Drugie i kolejne dziecko</b>	<b>34</b>	<b>41</b>	<b>64</b>	<b>77</b>	<b>106</b>	<b>143</b>

Niniejszy materiał marketingowy SIGNAL IDUNA Polska TU S.A. ma charakter wyłącznie informacyjny i nie stanowi oferty w rozumieniu Kodeksu Cywilnego.

Pełne informacje dotyczące produktu ubezpieczeniowego znajdują się w „Ogólnych Warunkach Ubezpieczenia następstw nieszczęśliwych wypadków dzieci i młodzieży szkolnej oraz personelu placówek oświatowych” SIGNAL IDUNA Polska TU S.A. z dnia 22.04.2024 r. dostępnych na stronie [www.signal-iduna.pl](http://www.signal-iduna.pl).